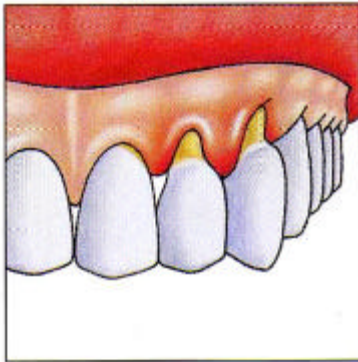


Pflegen Sie Ihre freiliegenden Zahnhälse

Die richtige Zahnbürstetechnik für Sie!

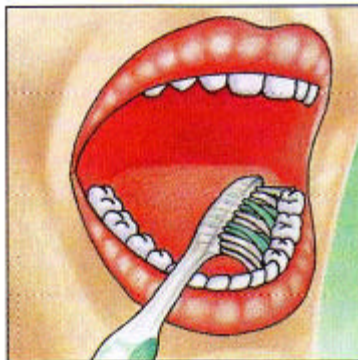
Freiliegende Zahnhälse



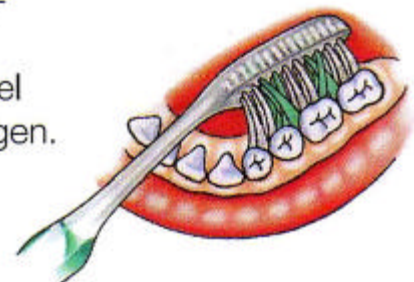
Ohne spezielle Pflege können rasch Wurzelkaries und schmerzhafte Überempfindlichkeit entstehen.

Sorgen Sie jetzt vor, z. B. mit der richtigen **Putztechnik**.

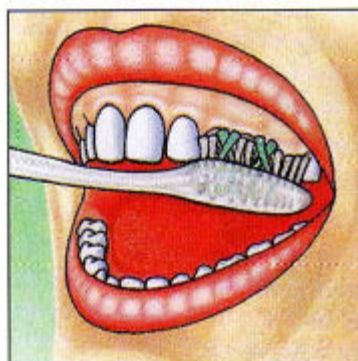
Innenflächen



Immer mit den Innenflächen beginnen. Borsten im 45° Winkel ans Zahnfleisch anlegen.



Aussenflächen



Die Zahnbürste in einer Auswisch-Bewegung vom Zahnfleisch über den Zahn führen (von Rot nach Weiss abrollen). 3-4 x pro Zahn.

